

CARTA DE SALIDA NORMALIZADA
VUELO POR INSTRUMENTOS BRNAV (SID)-OACI

TA 6000
VAR 1°E (2020)

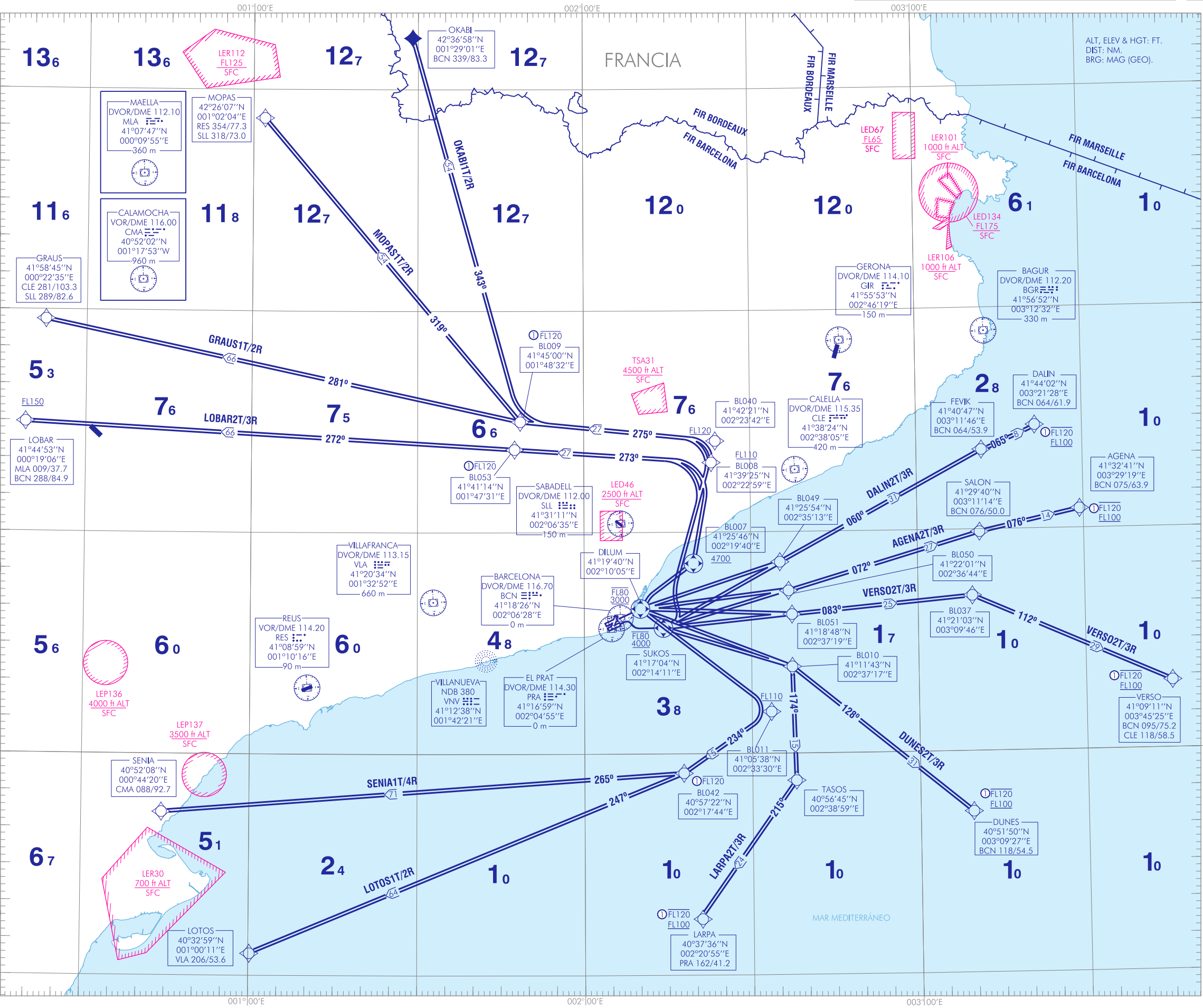
DEP 121.155
131.125
TWR 118.330

RWY 06L

AGENA2T DALIN2T DUNES2T GRAUS1T LARPA2T LOBAR2T
LOTOS1T MOPAS1T OKABI1T SENIA1T VERSO2T

RWY 06R

AGENA3R DALIN3R DUNES3R LARPA3R GRAUS2R LOBAR3R
LOTOS2R SENIA4R VERSO3R MOPAS2R OKABI2R



NOTAS:
- SE REQUIERE APROBACIÓN B-RNAV.

- NOTAS, RESTRICCIONES, OBST CERCANOS QUE VULNERAN LAS OIS: VER DESCRIPCIÓN TEXTUAL.

① FL MAX EN CASO DE FALLO DE COMUNICACIONES.

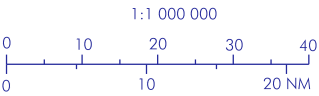
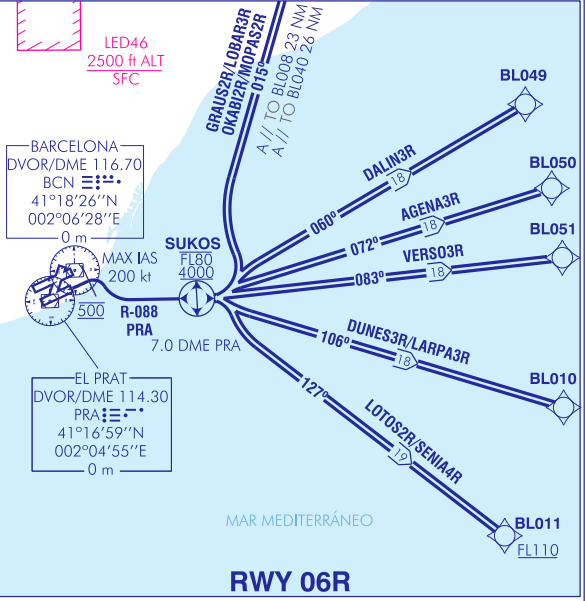
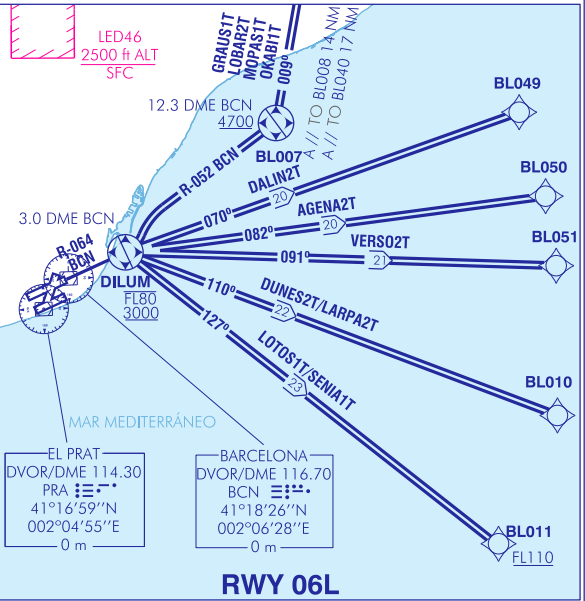
- SALVO INDICACIÓN EN CONTRA DE BARCELONA TWR, UNA VEZ EN EL AIRE LLAMAR A LA FREQ DE BARCELONA APP ANTES DE CRUZAR 2000 ft. LA FREQ CORRESPONDIENTE ES LA DESCRITA EN LA SID UTILIZADA.

NOTES:
- B-RNAV APPROVAL REQUIRED.

- NOTES, RESTRICTIONS, CLOSE-IN OBST WHICH PENETRATE THE OIS: SEE TEXTUAL DESCRIPTION.

① MAX FL IN THE CASE OF COMMUNICATION FAILURE.

- UNLESS OTHERWISE INDICATED BY TWR, WHEN AIRBORNE CALL ON THE BARCELONA APP FREQ BEFORE CROSSING 2000 ft. THE CORRESPONDING FREQ IS THE ONE DESCRIBED IN THE SID USED.



INTENCIONADAMENTE EN BLANCO
INTENTIONALLY BLANK

BARCELONA/Josep Tarradellas Barcelona-El Prat AD

SALIDAS NORMALIZADAS POR INSTRUMENTOS (SID) B-RNAV

→ PISTA 06L (CONFIGURACIÓN ESTE)

Se requiere aprobación B-RNAV.

NOTAS APLICABLES A TODAS LAS SID:

- CONTROL DE VELOCIDAD:
 - IAS MAX 250 kt por debajo de FL100.
- AUTORIZACION INICIAL ATC: Subir y mantener inicialmente 6000 ft y solicitar cambio de nivel en ruta.
- Procedimientos restringidos a equipos que soportan transiciones fly-by. Si no se dispone de B-RNAV con funcionalidad fly-by, debe notificarse en la primera llamada a BARCELONA AUTORIZACIONES.
- Las aeronaves que no posean la performance necesaria para cumplir las altitudes mínimas publicadas en cada uno de los puntos deberán realizar el procedimiento de salida convencional.

→ SALIDA AGENA DOS TANGO (AGENA2T)

Salvo indicación en contra de Barcelona TWR, una vez en el aire llame a Barcelona APP 131.125 antes de cruzar 2000 ft. Subir en rumbo de pista directo a DVOR/DME BCN. Proceder por R-064 BCN para cruzar DILUM (3.0 DME BCN) entre 3000 ft y FL80. Directo a BL050. Directo a SALON. Directo a AGENA a FL100 o superior.

Pendiente mínima de ascenso 5.7% hasta 1800 ft.

→ SALIDA DALIN DOS TANGO (DALIN2T)

Salvo indicación en contra de Barcelona TWR, una vez en el aire llame a Barcelona APP 131.125 antes de cruzar 2000 ft. Subir en rumbo de pista directo a DVOR/DME BCN. Proceder por R-064 BCN para cruzar DILUM (3.0 DME BCN) entre 3000 ft y FL80. Directo a BL049. Directo a FEVIK. Directo a DALIN a FL100 o superior.

Pendiente mínima de ascenso 5.7% hasta 1800 ft.

→ SALIDA DUNES DOS TANGO (DUNES2T)

Salvo indicación en contra de Barcelona TWR, una vez en el aire llame a Barcelona APP 131.125 antes de cruzar 2000 ft. Subir en rumbo de pista directo a DVOR/DME BCN. Proceder por R-064 BCN para cruzar DILUM (3.0 DME BCN) entre 3000 ft y FL80. Directo a BL010. Directo a DUNES a FL100 o superior.

Pendiente mínima de ascenso 5.7% hasta 1800 ft.

→ SALIDA GRAUS UNO TANGO (GRAUS1T)

Salvo indicación en contra de Barcelona TWR, una vez en el aire llame a Barcelona APP 131.125 antes de cruzar 2000 ft. Subir en rumbo de pista directo a DVOR/DME BCN. Proceder por R-064 BCN para cruzar DILUM (3.0 DME BCN) entre 3000 ft y FL80. Virar a la izquierda para seguir R-052 BCN directo a cruzar BL007 (12.3 DME BCN) a 4700 ft o superior. Directo a cruzar BL040 a FL120 o superior. Directo a BL009. Directo a GRAUS.

Pendiente mínima de ascenso 5.7% hasta 1800 ft.

→ SALIDA LARPA DOS TANGO (LARPA2T)

Salvo indicación en contra de Barcelona TWR, una vez en el aire llame a Barcelona APP 131.125 antes de cruzar 2000 ft. Subir en rumbo de pista directo a DVOR/DME BCN. Proceder por R-064 BCN para cruzar DILUM (3.0 DME BCN) entre 3000 ft y FL80. Directo a BL010. Directo a TASOS. Directo a LARPA a FL100 o superior.

Pendiente mínima de ascenso 5.7% hasta 1800 ft.

→ SALIDA LOBAR DOS TANGO (LOBAR2T)

Salvo indicación en contra de Barcelona TWR, una vez en el aire llame a Barcelona APP 131.125 antes de cruzar 2000 ft. Subir en rumbo de pista directo a DVOR/DME BCN. Proceder por R-064 BCN para cruzar DILUM (3.0 DME BCN) entre 3000 ft y FL80. Virar a la izquierda para seguir R-052 BCN directo a cruzar BL007 (12.3 DME BCN) a 4700 ft o superior. Virar a la izquierda directo a cruzar BL008 a FL110 o superior. Directo a BL053. Directo a LOBAR a FL150 o superior.

Pendiente mínima de ascenso 5.7% hasta 1800 ft.

STANDARD INSTRUMENT DEPARTURES (SID) B-RNAV

RUNWAY 06L (EAST CONFIGURATION)

B-RNAV approval required.

NOTES APPLICABLE TO ALL SID:

- SPEED CONTROL:
 - MAX IAS 250 kt below FL100.
- INITIAL ATC CLEARANCE: Climb and initially maintain 6000 ft and request flight level change en-route.
- These procedures are restricted to aircraft equipped with avionics that permit fly-by transitions. In the case that no B-RNAV equipment with fly-by capability is on board, report on first call to BARCELONA CLEARANCE.
- Aircraft not able to meet the required performance to comply with the minimum published altitudes at each point must fly according to the conventional departure procedure.

AGENA TWO TANGO DEPARTURE (AGENA2T)

Unless otherwise indicated by Barcelona TWR, when airborne call Barcelona APP 131.125 before crossing 2000 ft. Climb on runway heading direct to DVOR/DME BCN. Proceed on R-064 BCN to cross DILUM (3.0 DME BCN) between 3000 ft and FL80. Direct to BL050. Direct to SALON. Direct to AGENA at FL100 or above.

Minimum climb gradient of 5.7% up to 1800 ft.

DALIN TWO TANGO DEPARTURE (DALIN2T)

Unless otherwise indicated by Barcelona TWR, when airborne call Barcelona APP 131.125 before crossing 2000 ft. Climb on runway heading direct to DVOR/DME BCN. Proceed on R-064 BCN to cross DILUM (3.0 DME BCN) between 3000 ft and FL80. Direct to BL049. Direct to FEVIK. Direct to DALIN at FL100 or above.

Minimum climb gradient of 5.7% up to 1800 ft.

DUNES TWO TANGO DEPARTURE (DUNES2T)

Unless otherwise indicated by Barcelona TWR, when airborne call Barcelona APP 131.125 before crossing 2000 ft. Climb on runway heading direct to DVOR/DME BCN. Proceed on R-064 BCN to cross DILUM (3.0 DME BCN) between 3000 ft and FL80. Direct to BL010. Direct to DUNES at FL100 or above.

Minimum climb gradient of 5.7% up to 1800 ft.

GRAUS ONE TANGO DEPARTURE (GRAUS1T)

Unless otherwise indicated by Barcelona TWR, when airborne call Barcelona APP 131.125 before crossing 2000 ft. Climb on runway heading direct to DVOR/DME BCN. Proceed on R-064 BCN to cross DILUM (3.0 DME BCN) between 3000 ft and FL80. Turn left to follow R-052 BCN direct to cross BL007 (12.3 DME BCN) at 4700 ft or above. Direct to cross BL040 at FL120 or above. Direct to BL009. Direct to GRAUS.

Minimum climb gradient of 5.7% up to 1800 ft.

LARPA TWO TANGO DEPARTURE (LARPA2T)

Unless otherwise indicated by Barcelona TWR, when airborne call Barcelona APP 131.125 before crossing 2000 ft. Climb on runway heading direct to DVOR/DME BCN. Proceed on R-064 BCN to cross DILUM (3.0 DME BCN) between 3000 ft and FL80. Direct to BL010. Direct to TASOS. Direct to LARPA at FL100 or above.

Minimum climb gradient of 5.7% up to 1800 ft.

LOBAR TWO TANGO DEPARTURE (LOBAR2T)

Unless otherwise indicated by Barcelona TWR, when airborne call Barcelona APP 131.125 before crossing 2000 ft. Climb on runway heading direct to DVOR/DME BCN. Proceed on R-064 BCN to cross DILUM (3.0 DME BCN) between 3000 ft and FL80. Turn left to follow R-052 BCN direct to cross BL007 (12.3 DME BCN) at 4700 ft or above. Turn left to cross BL008 at FL110 or above. Direct to BL053. Direct to LOBAR at FL150 or above.

Minimum climb gradient of 5.7% up to 1800 ft.

- ➔ **SALIDA LOTOS UNO TANGO (LOTOS1T)**
Salvo indicación en contra de Barcelona TWR, una vez en el aire llame a Barcelona APP 131.125 antes de cruzar 2000 ft.
Subir en rumbo de pista directo a DVOR/DME BCN. Proceder por R-064 BCN para cruzar DILUM (3.0 DME BCN) entre 3000 ft y FL80. Virar a la derecha directo a cruzar BL011 a FL110 o superior. Directo a BL042. Directo a LOTOS.
Pendiente mínima de ascenso 5.7% hasta 1800 ft.
- ➔ **SALIDA MOPAS UNO TANGO (MOPAS1T)**
Salvo indicación en contra de Barcelona TWR, una vez en el aire llame a Barcelona APP 131.125 antes de cruzar 2000 ft.
Subir en rumbo de pista directo a DVOR/DME BCN. Proceder por R-064 BCN para cruzar DILUM (3.0 DME BCN) entre 3000 ft y FL80. Virar a la izquierda para seguir R-052 BCN directo a cruzar BL007 (12.3 DME BCN) a 4700 ft o superior. Directo a cruzar BL040 a FL120 o superior. Directo a BL009. Directo a MOPAS.
Pendiente mínima de ascenso 5.7% hasta 1800 ft.
- ➔ **SALIDA OKABI UNO TANGO (OKABI1T)**
Salvo indicación en contra de Barcelona TWR, una vez en el aire llame a Barcelona APP 131.125 antes de cruzar 2000 ft.
Subir en rumbo de pista directo a DVOR/DME BCN. Proceder por R-064 BCN para cruzar DILUM (3.0 DME BCN) entre 3000 ft y FL80. Virar a la izquierda para seguir R-052 BCN directo a cruzar BL007 (12.3 DME BCN) a 4700 ft o superior. Directo a cruzar BL040 a FL120 o superior. Directo a BL009. Directo a OKABI.
Pendiente mínima de ascenso 5.7% hasta 1800 ft.
- ➔ **SALIDA SENIA UNO TANGO (SENIA1T)**
Salvo indicación en contra de Barcelona TWR, una vez en el aire llame a Barcelona APP 131.125 antes de cruzar 2000 ft.
Subir en rumbo de pista directo a DVOR/DME BCN. Proceder por R-064 BCN para cruzar DILUM (3.0 DME BCN) entre 3000 ft y FL80. Virar a la derecha directo a cruzar BL011 a FL110 o superior. Directo a BL042. Directo a SENIA.
Pendiente mínima de ascenso 5.7% hasta 1800 ft.
- ➔ **SALIDA VERSO DOS TANGO (VERSO2T)**
Salvo indicación en contra de Barcelona TWR, una vez en el aire llame a Barcelona APP 131.125 antes de cruzar 2000 ft.
Subir en rumbo de pista directo a DVOR/DME BCN. Proceder por R-064 BCN para cruzar DILUM (3.0 DME BCN) entre 3000 ft y FL80. Directo a BL051. Directo a BL037. Directo a VERSO a FL100 o superior.
Pendiente mínima de ascenso 5.7% hasta 1800 ft.

- LOTOS ONE TANGO DEPARTURE (LOTOS1T)**
Unless otherwise indicated by Barcelona TWR, when airborne call Barcelona APP 131.125 before crossing 2000 ft.
Climb on runway heading direct to DVOR/DME BCN. Proceed on R-064 BCN to cross DILUM (3.0 DME BCN) between 3000 ft and FL80. Turn right direct to cross BL011 at FL110 or above. Direct to BL042. Direct to LOTOS.
Minimum climb gradient of 5.7% up to 1800 ft.
- MOPAS ONE TANGO DEPARTURE (MOPAS1T)**
Unless otherwise indicated by Barcelona TWR, when airborne call Barcelona APP 131.125 before crossing 2000 ft.
Climb on runway heading direct to DVOR/DME BCN. Proceed on R-064 BCN to cross DILUM (3.0 DME BCN) between 3000 ft and FL80. Turn left to follow R-052 BCN direct to cross BL007 (12.3 DME BCN) at 4700 ft or above. Direct to cross BL040 at FL120 or above. Direct to BL009. Direct to MOPAS.
Minimum climb gradient of 5.7% up to 1800 ft.
- OKABI ONE TANGO DEPARTURE (OKABI1T)**
Unless otherwise indicated by Barcelona TWR, when airborne call Barcelona APP 131.125 before crossing 2000 ft.
Climb on runway heading direct to DVOR/DME BCN. Proceed on R-064 BCN to cross DILUM (3.0 DME BCN) between 3000 ft and FL80. Turn left to follow R-052 BCN direct to cross BL007 (12.3 DME BCN) at 4700 ft or above. Direct to cross BL040 at FL120 or above. Direct to BL009. Direct to OKABI.
Minimum climb gradient of 5.7% up to 1800 ft.
- SENIA ONE TANGO DEPARTURE (SENIA1T)**
Unless otherwise indicated by Barcelona TWR, when airborne call Barcelona APP 131.125 before crossing 2000 ft.
Climb on runway heading direct to DVOR/DME BCN. Proceed on R-064 BCN to cross DILUM (3.0 DME BCN) between 3000 ft and FL80. Turn right direct to cross BL011 at FL110 or above. Direct to BL042. Direct to SENIA.
Minimum climb gradient of 5.7% up to 1800 ft.
- VERSO TWO TANGO DEPARTURE (VERSO2T)**
Unless otherwise indicated by Barcelona TWR, when airborne call Barcelona APP 131.125 before crossing 2000 ft.
Climb on runway heading direct to DVOR/DME BCN. Proceed on R-064 BCN to cross DILUM (3.0 DME BCN) between 3000 ft and FL80. Direct to BL051. Direct to BL037. Direct to VERSO at FL100 or above.
Minimum climb gradient of 5.7% up to 1800 ft.

➔

OBSTÁCULOS CERCANOS // CLOSE-IN OBSTACLES					
OBSTÁCULOS OBSTACLES	RWY	LATITUD LATITUDE	LONGITUD LONGITUDE	HGT (ft)	ELEV (ft)
Torre eléctrica // Electricity pylon	06L	41°18'20.1"N	002°06'31.3"E	47	54

SALIDAS NORMALIZADAS POR INSTRUMENTOS (SID) B-RNAV

➔ PISTA 06R (CONFIGURACIÓN ESTE)

Se requiere aprobación B-RNAV.

NOTAS APLICABLES A TODAS LAS SID:

- CONTROL DE VELOCIDAD:
 - IAS MAX 250 kt por debajo de FL100.
- AUTORIZACION INICIAL ATC: Subir y mantener inicialmente 6000 ft y solicitar cambio de nivel en ruta.
- Procedimientos restringidos a equipos que soportan transiciones fly-by. Si no se dispone de B-RNAV con funcionalidad fly-by, debe notificarse en la primera llamada a BARCELONA AUTORIZACIONES.
- Las aeronaves que no posean la performance necesaria para cumplir las altitudes mínimas publicadas en cada uno de los puntos deberán realizar el procedimiento de salida convencional.
- No se permiten virajes antes del extremo de salida de pista (DER).

➔ SALIDA AGENA TRES ROMEO (AGENA3R)

Salvo indicación en contra de Barcelona TWR, una vez en el aire llame a Barcelona APP 121.155 antes de cruzar 2000 ft.

Subir en rumbo de pista hasta alcanzar 500 ft. Virar a la derecha (IAS MAX en viraje 200 kt) para seguir R-088 PRA directo a cruzar SUKOS (7.0 DME PRA) entre 4000 ft y FL80. Directo a BL050. Directo a SALON. Directo a AGENA a FL100 o superior.

Pendiente mínima de ascenso 4.8% hasta 1000 ft.

➔ SALIDA DALIN TRES ROMEO (DALIN3R)

Salvo indicación en contra de Barcelona TWR, una vez en el aire llame a Barcelona APP 121.155 antes de cruzar 2000 ft.

Subir en rumbo de pista hasta alcanzar 500 ft. Virar a la derecha (IAS MAX en viraje 200 kt) para seguir R-088 PRA directo a cruzar SUKOS (7.0 DME PRA) entre 4000 ft y FL80. Directo a BL049. Directo a FEVIK. Directo a DALIN a FL100 o superior.

Pendiente mínima de ascenso 4.8% hasta 1000 ft.

➔ SALIDA DUNES TRES ROMEO (DUNES3R)

Salvo indicación en contra de Barcelona TWR, una vez en el aire llame a Barcelona APP 121.155 antes de cruzar 2000 ft.

Subir en rumbo de pista hasta alcanzar 500 ft. Virar a la derecha (IAS MAX en viraje 200 kt) para seguir R-088 PRA directo a cruzar SUKOS (7.0 DME PRA) entre 4000 ft y FL80. Directo a BL010. Directo a DUNES a FL100 o superior.

Pendiente mínima de ascenso 4.8% hasta 1000 ft.

➔ SALIDA GRAUS DOS ROMEO (GRAUS2R)

Salvo indicación en contra de Barcelona TWR, una vez en el aire llame a Barcelona APP 131.125 antes de cruzar 2000 ft.

Subir en rumbo de pista hasta alcanzar 500 ft. Virar a la derecha (IAS MAX en viraje 200 kt) para seguir R-088 PRA directo a cruzar SUKOS (7.0 DME PRA) entre 4000 ft y FL80. Directo a cruzar BL040 a FL120 o superior. Directo BL009. Directo a GRAUS.

Pendiente mínima de ascenso 4.8% hasta 1000 ft.

➔ SALIDA LARPA TRES ROMEO (LARPA3R)

Salvo indicación en contra de Barcelona TWR, una vez en el aire llame a Barcelona APP 121.155 antes de cruzar 2000 ft.

Subir en rumbo de pista hasta alcanzar 500 ft. Virar a la derecha (IAS MAX en viraje 200 kt) para seguir R-088 PRA directo a cruzar SUKOS (7.0 DME PRA) entre 4000 ft y FL80. Directo a BL010. Directo a TASOS. Directo a LARPA a FL100 o superior.

Pendiente mínima de ascenso 4.8% hasta 1000 ft.

➔ SALIDA LOBAR TRES ROMEO (LOBAR3R)

Salvo indicación en contra de Barcelona TWR, una vez en el aire llame a Barcelona APP 131.125 antes de cruzar 2000 ft.

Subir en rumbo de pista hasta alcanzar 500 ft. Virar a la derecha (IAS MAX en viraje 200 kt) para seguir R-088 PRA directo a cruzar SUKOS (7.0 DME PRA) entre 4000 ft y FL80. Directo a cruzar BL008 a FL110 o superior. Directo BL053. Directo a LOBAR a FL150 o superior.

Pendiente mínima de ascenso 4.8% hasta 1000 ft.

STANDARD INSTRUMENT DEPARTURES (SID) B-RNAV

RWY 06R (EAST CONFIGURATION)

B-RNAV approval required.

NOTES APPLICABLE TO ALL SID:

- SPEED CONTROL:
 - MAX IAS 250 kt below FL100.
- INITIAL ATC CLEARANCE: Climb and initially maintain 6000 ft and request flight level change en-route.
- These procedures are restricted to aircraft equipped with avionics that permit fly-by transitions. In the case that no B-RNAV equipment with fly-by capability is on board, report on first call to BARCELONA CLEARANCE.
- Aircraft not able to meet the required performance to comply with the minimum published altitudes at each point must fly according to the conventional departure procedure.
- No turns are permitted before the departure end runway (DER).

AGENA THREE ROMEO DEPARTURE (AGENA3R)

Unless otherwise indicated by Barcelona TWR, when airborne call Barcelona APP 121.155 before crossing 2000 ft.

Climb on runway heading until reaching 500 ft. Turn right (turning MAX IAS 200 kt) to follow R-088 PRA direct to cross SUKOS (7.0 DME PRA) between 4000 ft and FL80. Direct to BL050. Direct to SALON. Direct to AGENA at FL100 or above.

Minimum climb gradient of 4.8% up to 1000 ft.

DALIN THREE ROMEO DEPARTURE (DALIN3R)

Unless otherwise indicated by Barcelona TWR, when airborne call Barcelona APP 121.155 before crossing 2000 ft.

Climb on runway heading until reaching 500 ft. Turn right (turning MAX IAS 200 kt) to follow R-088 PRA direct to cross SUKOS (7.0 DME PRA) between 4000 ft and FL80. Direct to BL049. Direct to FEVIK. Direct to DALIN at FL100 or above.

Minimum climb gradient of 4.8% up to 1000 ft.

DUNES THREE ROMEO DEPARTURE (DUNES3R)

Unless otherwise indicated by Barcelona TWR, when airborne call Barcelona APP 121.155 before crossing 2000 ft.

Climb on runway heading until reaching 500 ft. Turn right (turning MAX IAS 200 kt) to follow R-088 PRA direct to cross SUKOS (7.0 DME PRA) between 4000 ft and FL80. Direct to BL010. Direct to DUNES at FL100 or above.

Minimum climb gradient of 4.8% up to 1000 ft.

GRAUS TWO ROMEO DEPARTURE (GRAUS2R)

Unless otherwise indicated by Barcelona TWR, when airborne call Barcelona APP 131.125 before crossing 2000 ft.

Climb on runway heading until reaching 500 ft. Turn right (turning MAX IAS 200 kt) to follow R-088 PRA direct to cross SUKOS (7.0 DME PRA) between 4000 ft and FL80. Direct to cross BL040 at FL120 or above. Direct to BL009. Direct to GRAUS.

Minimum climb gradient of 4.8% up to 1000 ft.

LARPA THREE ROMEO DEPARTURE (LARPA3R)

Unless otherwise indicated by Barcelona TWR, when airborne call Barcelona APP 121.155 before crossing 2000 ft.

Climb on runway heading until reaching 500 ft. Turn right (turning MAX IAS 200 kt) to follow R-088 PRA direct to cross SUKOS (7.0 DME PRA) between 4000 ft and FL80. Direct to BL010. Direct to TASOS. Direct to LARPA at FL100 or above.

Minimum climb gradient of 4.8% up to 1000 ft.

LOBAR THREE ROMEO DEPARTURE (LOBAR3R)

Unless otherwise indicated by Barcelona TWR, when airborne call Barcelona APP 131.125 before crossing 2000 ft.

Climb on runway heading until reaching 500 ft. Turn right (turning MAX IAS 200 kt) to follow R-088 PRA direct to cross SUKOS (7.0 DME PRA) between 4000 ft and FL80. Direct to cross BL008 at FL110 or above. Direct to BL053. Direct to LOBAR at FL150 or above.

Minimum climb gradient of 4.8% up to 1000 ft.

- ➔ **SALIDA LOTOS DOS ROMEO (LOTOS2R)**
Salvo indicación en contra de Barcelona TWR, una vez en el aire llame a Barcelona APP 121.155 antes de cruzar 2000 ft.
Subir en rumbo de pista hasta alcanzar 500 ft. Virar a la derecha (IAS MAX en viraje 200 kt) para seguir R-088 PRA directo a cruzar SUKOS (7.0 DME PRA) entre 4000 ft y FL80. Directo a cruzar BL011 a FL110 o superior. Directo a BL042. Directo a LOTOS.
Pendiente mínima de ascenso 4.8% hasta 1000 ft.
- ➔ **SALIDA MOPAS DOS ROMEO (MOPAS2R)**
Salvo indicación en contra de Barcelona TWR, una vez en el aire llame a Barcelona APP 131.125 antes de cruzar 2000 ft.
Subir en rumbo de pista hasta alcanzar 500 ft. Virar a la derecha (IAS MAX en viraje 200 kt) para seguir R-088 PRA directo a cruzar SUKOS (7.0 DME PRA) entre 4000 ft y FL80. Directo a cruzar BL040 a FL120 o superior. Directo a BL009. Directo a MOPAS.
Pendiente mínima de ascenso 4.8% hasta 1000 ft.
- ➔ **SALIDA OKABI DOS ROMEO (OKABI2R)**
Salvo indicación en contra de Barcelona TWR, una vez en el aire llame a Barcelona APP 131.125 antes de cruzar 2000 ft.
Subir en rumbo de pista hasta alcanzar 500 ft. Virar a la derecha (IAS MAX en viraje 200 kt) para seguir R-088 PRA directo a cruzar SUKOS (7.0 DME PRA) entre 4000 ft y FL80. Directo a cruzar BL040 a FL120 o superior. Directo a BL009. Directo a OKABI.
Pendiente mínima de ascenso 4.8% hasta 1000 ft.
- ➔ **SALIDA SENIA CUATRO ROMEO (SENI4R)**
Salvo indicación en contra de Barcelona TWR, una vez en el aire llame a Barcelona APP 121.155 antes de cruzar 2000 ft.
Subir en rumbo de pista hasta alcanzar 500 ft. Virar a la derecha (IAS MAX en viraje 200 kt) para seguir R-088 PRA directo a cruzar SUKOS (7.0 DME PRA) entre 4000 ft y FL80. Directo para cruzar BL011 a FL110 o superior. Directo a BL042. Directo a SENIA.
Pendiente mínima de ascenso 4.8% hasta 1000 ft.
- ➔ **SALIDA VERSO TRES ROMEO (VERSO3R)**
Salvo indicación en contra de Barcelona TWR, una vez en el aire llame a Barcelona APP 121.155 antes de cruzar 2000 ft.
Subir en rumbo de pista hasta alcanzar 500 ft. Virar a la derecha (IAS MAX en viraje 200 kt) para seguir R-088 PRA directo a cruzar SUKOS (7.0 DME PRA) entre 4000 ft y FL80. Directo a BL051. Directo a BL037. Directo a VERSO a FL100 o superior.
Pendiente mínima de ascenso 4.8% hasta 1000 ft.

- LOTOS TWO ROMEO DEPARTURE (LOTOS2R)**
Unless otherwise indicated by Barcelona TWR, when airborne call Barcelona APP 121.155 before crossing 2000 ft.
Climb on runway heading until reaching 500 ft. Turn right (turning MAX IAS 200 kt) to follow R-088 PRA direct to cross SUKOS (7.0 DME PRA) between 4000 ft and FL80. Direct to cross BL011 at FL110 or above. Direct to BL042. Direct to LOTOS.
Minimum climb gradient of 4.8% up to 1000 ft.
- MOPAS TWO ROMEO DEPARTURE (MOPAS2R)**
Unless otherwise indicated by Barcelona TWR, when airborne call Barcelona APP 131.125 before crossing 2000 ft.
Climb on runway heading until reaching 500 ft. Turn right (turning MAX IAS 200 kt) to follow R-088 PRA direct to cross SUKOS (7.0 DME PRA) between 4000 ft and FL80. Direct to cross BL040 at FL120 or above. Direct to BL009. Direct to MOPAS.
Minimum climb gradient of 4.8% up to 1000 ft.
- OKABI TWO ROMEO DEPARTURE (OKABI2R)**
Unless otherwise indicated by Barcelona TWR, when airborne call Barcelona APP 131.125 before crossing 2000 ft.
Climb on runway heading until reaching 500 ft. Turn right (turning MAX IAS 200 kt) to follow R-088 PRA direct to cross SUKOS (7.0 DME PRA) between 4000 ft and FL80. Direct to cross BL040 at FL120 or above. Direct to BL009. Direct to OKABI.
Minimum climb gradient of 4.8% up to 1000 ft.
- SENI4 FOUR ROMEO DEPARTURE (SENI4R)**
Unless otherwise indicated by Barcelona TWR, when airborne call Barcelona APP 121.155 before crossing 2000 ft.
Climb on runway heading until reaching 500 ft. Turn right (turning MAX IAS 200 kt) to follow R-088 PRA direct to cross SUKOS (7.0 DME PRA) between 4000 ft and FL80. Direct to cross BL011 at FL110 or above. Direct to BL042. Direct to SENIA.
Minimum climb gradient of 4.8% up to 1000 ft.
- VERSO THREE ROMEO DEPARTURE (VERSO3R)**
Unless otherwise indicated by Barcelona TWR, when airborne call Barcelona APP 121.155 before crossing 2000 ft.
Climb on runway heading until reaching 500 ft. Turn right (turning MAX IAS 200 kt) to follow R-088 PRA direct to cross SUKOS (7.0 DME PRA) between 4000 ft and FL80. Direct to BL051. Direct to BL037. Direct to VERSO at FL100 or above.
Minimum climb gradient of 4.8% up to 1000 ft.

➔

OBSTÁCULOS CERCANOS // CLOSE-IN OBSTACLES					
OBSTÁCULOS OBSTACLES	RWY	LATITUD LATITUDE	LONGITUD LONGITUDE	HGT (ft)	ELEV (ft)
Árbol // Tree	06R	41°17'45.6"N	002°06'27.2"E	57	60